

SALLE ABBÉ DE L'ÉPÉE

1er ÉTAGE

BÂTIMENT ADMINISTRATIF

SALLE :

Surface totale : 194,5 m²

Longueur totale de la salle : 17,5 m

Largeur totale de la salle : 11,5 m

Capacité : 136 places

Longueur de la salle (hors scène) : 14 m

Largeur de la salle (hors scène) : 6 m

Longueur de la scène : 6 m

Largeur de la scène : 3,5 m

MEZZANINE :

Plateau régie :

Longueur : 7 m

Largeur : 3 m

Coursives :

Longueur : 11 m

Largeur : 2 m

Équipement :

1 régie vidéo multipiste

4 caméras pilotées

1 régie audio numérique 16 pistes

4 micros HF

16 micros conférence

1 vidéoprojecteur

1 écran rétractable

1 régie lumière

6 projecteurs LED 3200K

Visioconférence (Zoom/Teams)

Diffusion Internet (Youtube live)

Enregistrement vidéo format MP4

2 PC fixes dans la mezzanine

1 PC portable pour la salle



SALLE ABBÉ DE L'ÉPÉE

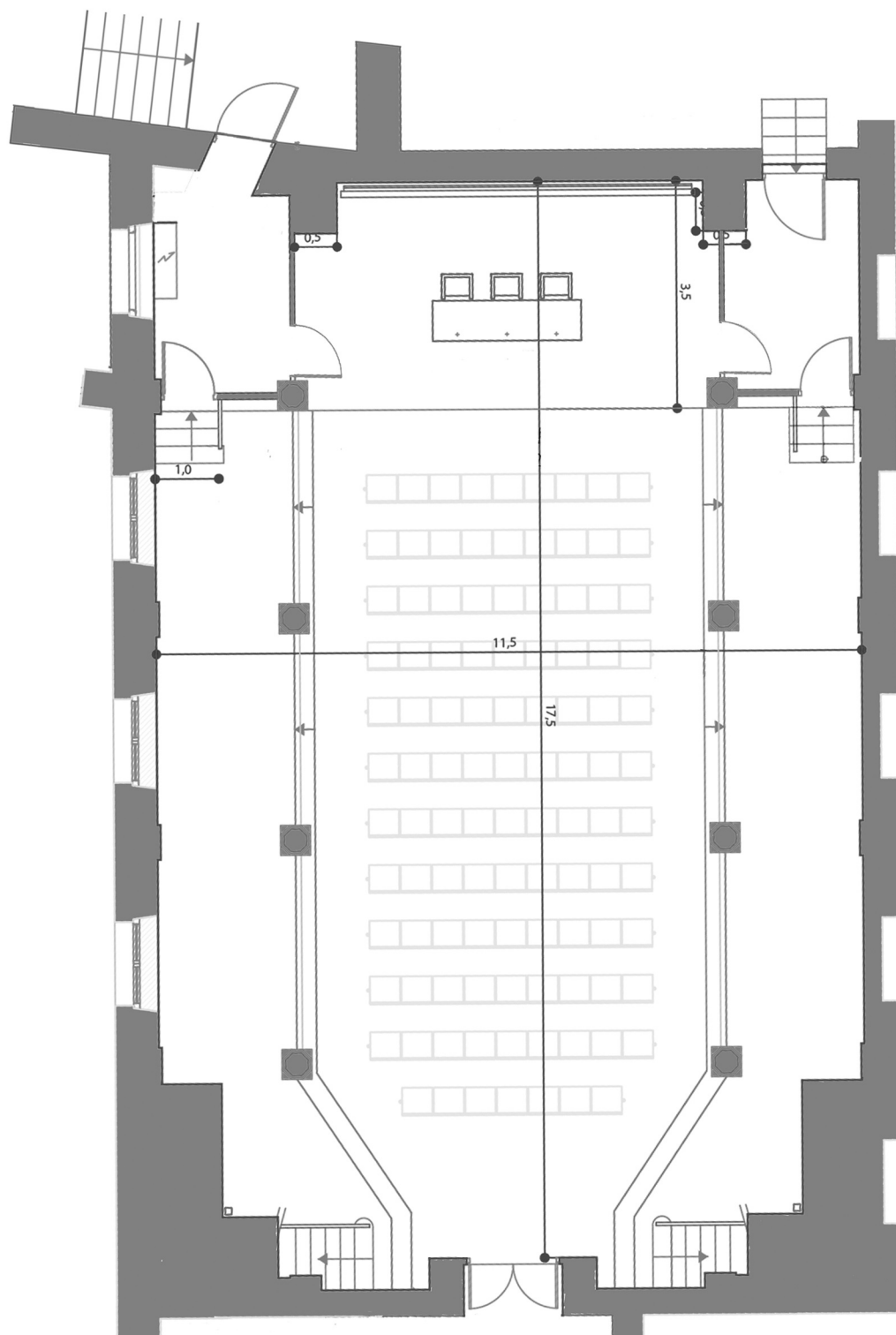
1er ÉTAGE

BÂTIMENT ADMINISTRATIF



PLAN DE LA SALLE ABBÉ DE L'ÉPÉE

1er ÉTAGE - BÂTIMENT ADMINISTRATIF



Surface totale : 194,5 m²

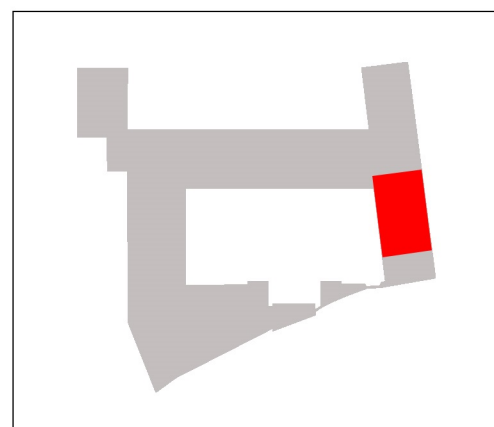
Longueur totale de la salle : 17,5 m

Largeur totale de la salle : 11,5 m

106 places assises

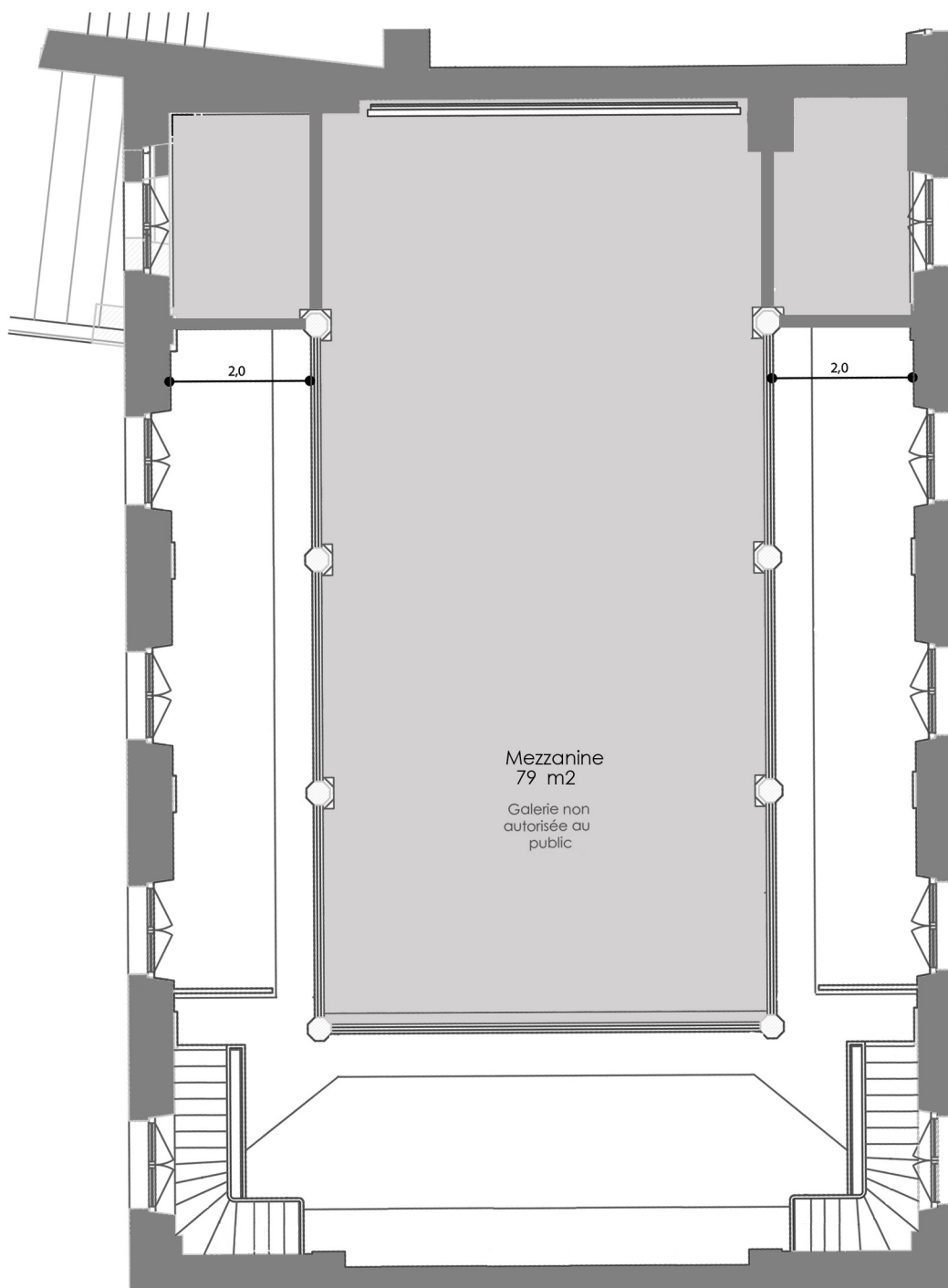
Longueur de la salle (hors scène) : 14 m

Largeur de la scène : 6 m



PLAN DE LA MEZZANINE DE LA SALLE ABBÉ DE L'ÉPÉE

1^{er} ÉTAGE - BÂTIMENT ADMINISTRATIF



Surface totale : 79 m²
Longueur des contrallées : 14 m
Largeur des contrallées : 2 m
Longueur du plateau régie : 7 m
Largeur du plateau régie : 3 m

